

Faut-il passer de Windows 10 à Windows 11 ?

Présentation pour CAID

01.09.2025

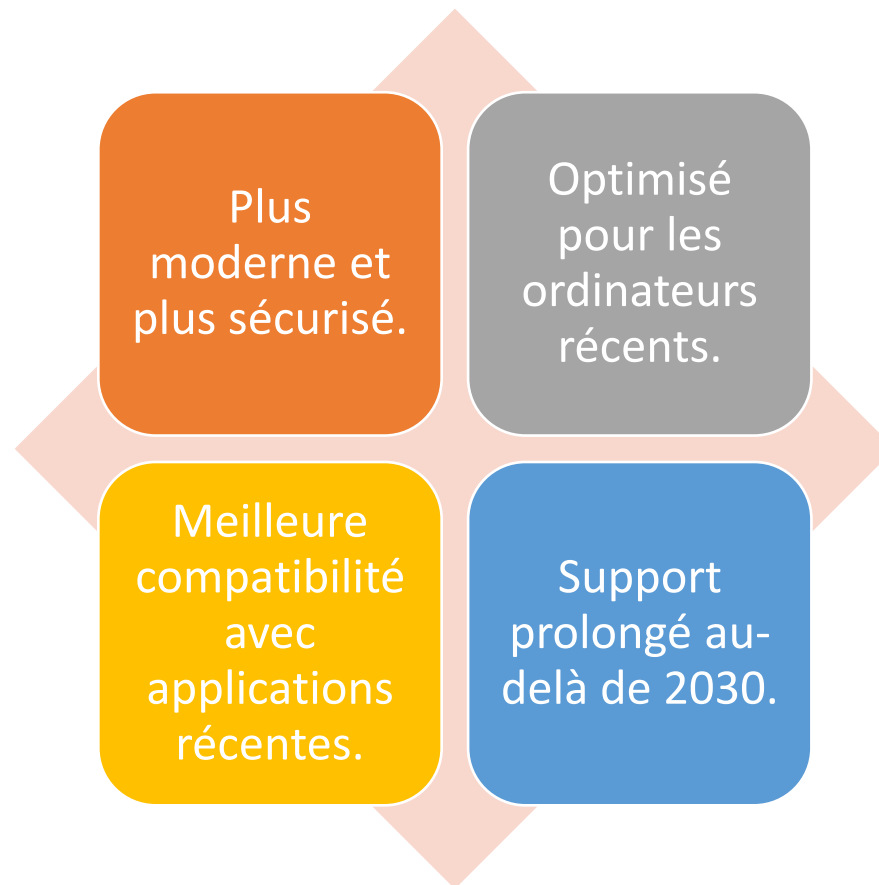
Introduction

- Windows 10 est supporté jusqu'au 14 octobre 2025.
- Après cette date : plus de mises à jour de sécurité.
- Objectif : comprendre avantages et inconvénients de Windows 11.

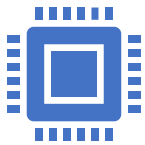
Ce qui change avec Windows 11

- Menu Démarrer centré, interface plus moderne.
- Amélioration de la sécurité (TPM 2.0, Secure Boot).
- Meilleure gestion des écrans multiples et du fenêtrage.
- Intégration améliorée avec Teams et widgets.

Avantages de Windows 11



Inconvénients de Windows 11



Nécessite un PC récent
(processeur compatible,
TPM 2.0).



Changements d'habitudes
(nouveau menu,
paramètres).



Certains anciens logiciels
ou périphériques peuvent
mal fonctionner.



Parfois besoin de
remplacer le PC.

Exemple concret : le télébanking



Les banques exigent un système sécurisé et à jour.



Sous Windows 10 après 2025 : risque de blocage.



Windows 11 garantit la compatibilité future avec les banques.

Vérifier la compatibilité

Télécharger Windows
PC Health Check
(site Microsoft).

Lancer le programme,
qui indique si le PC
peut exécuter
Windows 11.

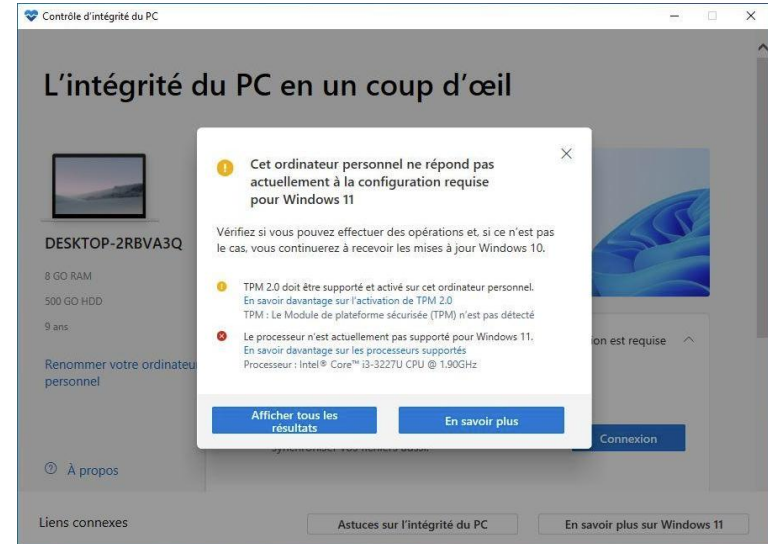
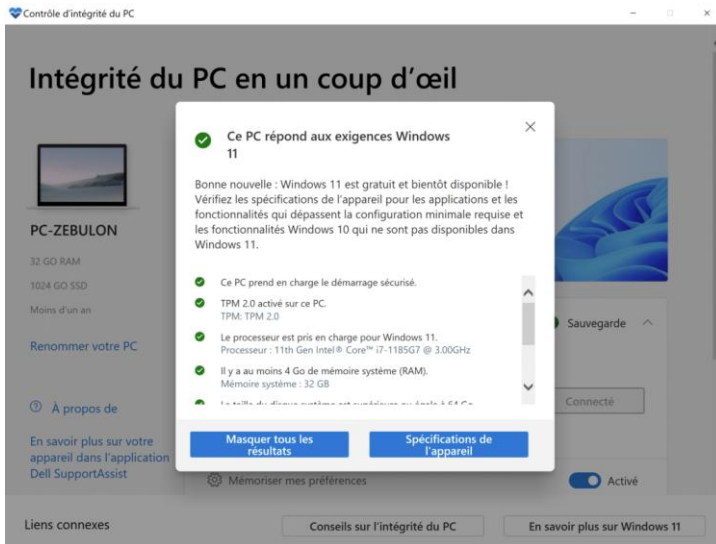
Si non compatible :
rester sur Windows
10 (risqué) ou
changer de PC.

Démonstration : PC Health Check

- Le téléchargement du programme de test est ici :

<https://aka.ms/GetPCHealthCheckApp>

Après téléchargement et exécution, 2 possibilités :



Stratégies possibles

Garder Windows 10 jusqu'en fin 2025, mais prévoir la suite.

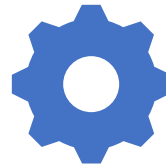
Migrer vers Windows 11 si compatible.

Remplacer le PC si nécessaire.

Conseils pratiques - 1



Sauvegarder ses données
avant de changer.



Se former au nouveau
menu et paramètres.



Vérifier la compatibilité des
applications (banques,
imprimantes, etc.).

Conseils pratiques - 2

- Sauvegarde des éléments :
 - Sur disque dur externe, évent clé USB grande capacité
 - Dans un «nuage» gratuit
 - Microsoft 5Gb,
 - Google 15 Gb
 - Icloud 5 Gb
 - Dropbox 2 Gb
 - (espaces plus grand env. 20.00/an)
 - Sur un disque local en réseau qui peut être également en nuage (Synology)

Conseils pratiques - 3

- Logiciel de sauvegarde simple, fiable et gratuit :
 - Cobian à l'adresse : www.cobiansoft.com
- Logiciel antivirus : soit AV intégré à Windows 10 et 11, soit AV payant, mais surtout pas un gratuit
- Penser à sauvegarder régulièrement les favoris et les mots de passe de votre navigateur

Conseils pratiques - 4

- Dossiers obligatoires à sauvegarder :
 - Bureau
 - Documents
 - Images
 - Musique
 - Vidéos
 - (téléchargements)
- Données situées ailleurs (Juratax, comptabilité, etc)
- Penser à sauvegarder régulièrement les favoris et les mots de passe de votre navigateur

Bon à savoir ...

Élément

Windows 10 (système)

Microsoft Defender (définitions antivirus)

Bilan

Après 14 octobre 2025

Plus de mises à jour de sécurité, fonctionnalités ou assistance

Mise à jour garantie jusqu'en octobre 2028

Windows 10 sera vulnérable (pas de correctifs système), mais Defender continuera à se mettre à jour contre les nouvelles menaces

Caractéristiques d'un nouvel ordi

PC, Portable ou «tout-en-un»	<i>Selon le transport ou l'emplacement à dispo</i>
Mémoire	<i>16 Gb</i>
Disque dur	<i>500 ou 1000 Gb SSD</i>
Carte graphique	<i>Soit intégrée pour le surf soit dédiée pour le jeu ou le montage vidéo</i>
Prix	<i>???</i>

Conclusion



Pas d'urgence immédiate,
mais préparez-vous avant
octobre 2025.



Windows 11 : sécurité,
compatibilité bancaire,
confort futur.



Le choix dépend de votre
matériel et de vos besoins.

Questions /
Échanges